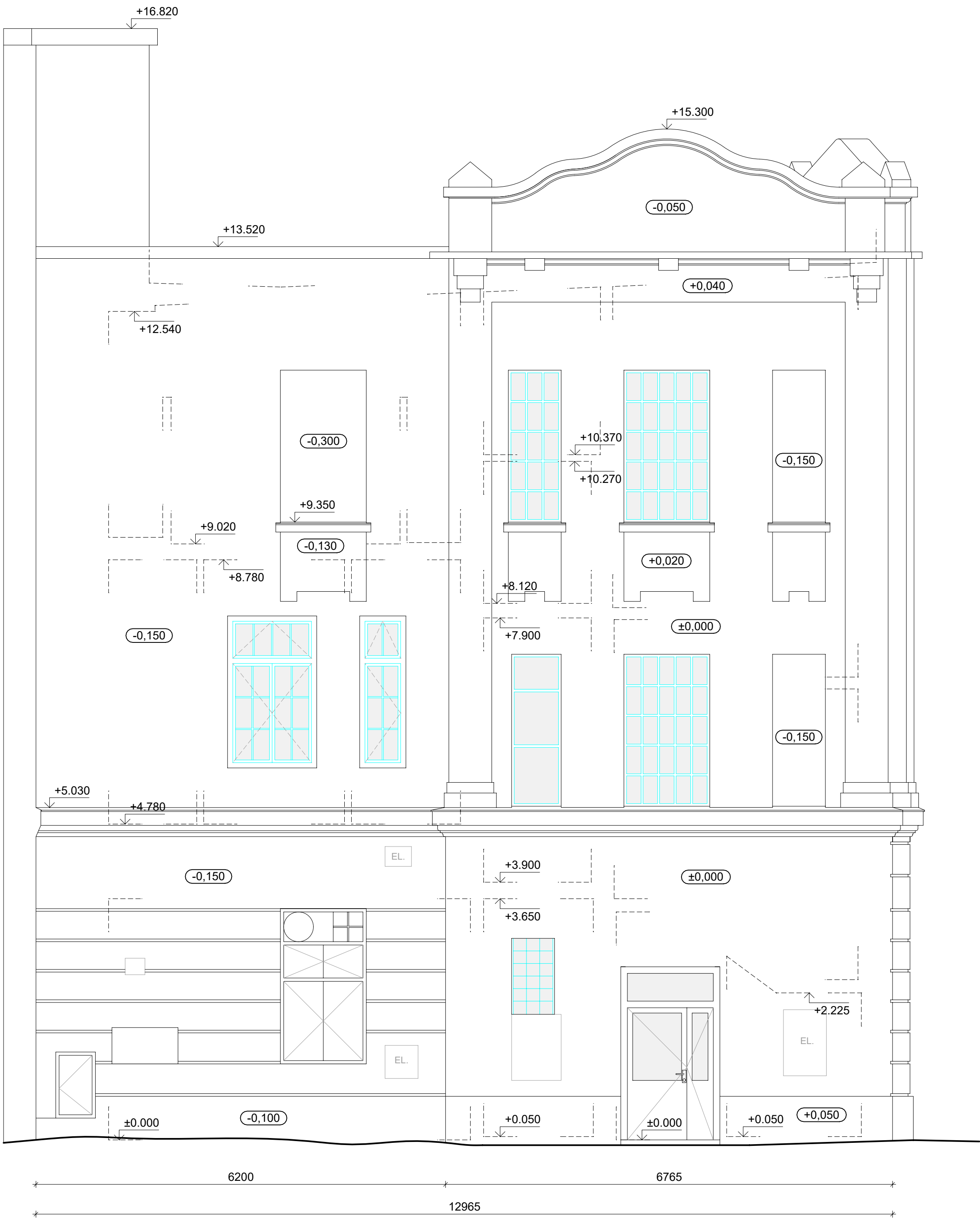



JIŽNÍ POHLED

Měřítko: 1:50



LEGENDA POVRCHŮ

- STÁVAJÍCÍ FASÁDA - BÉŽOVÁ/HNĚDÁ BARVA
- STÁVAJÍCÍ SKLENĚNÁ OKENNÍ VÝPLŇ
- ±0.000 HLOUBKOVÉ KÓTY

±0.000 = PODLAHA V 1.NP		PARÉ:		GENERÁLNÍ PROJEKTANT:  FS Vision FS Vision, s.r.o., IČ: 227 92 902 mobil: +202 777 179 927, email: kejkik@fsvision.cz
HLAVNÍ PROJEKTANT:		VYPRACOVAL: Ing. Jiří Šubr Email: subr@fsvision.cz		
Ing. arch. Jindřich Kejkik FS Vision, s.r.o., IČ: 227 92 902 B. Němcové 54/9, Liberec 5		KONTROLOVAL: Ing. Martin Sehnoutka, ČKAIT 0501337 Mobil: 724 653 100 Email: sehnoutka@fsvision.cz		
KRAJ: Liberecký		OBEC: Liberec		
INVESTOR:	Statutární město Liberec, Nám. Dr. E. Beneše 1, 460 59 Liberec; IČO: 00262978			
AKCE - NÁZEV, MÍSTO:	PASPORT OBJEKTU - zaměření a zakreslení stávajícího stavu: Objekt bývalé slévárny Linser č.p. 271, Resslova 271/6, Liberec III-Jeřáb Parcelní číslo: 1628, Obec: Liberec [563889], Katastrální území: Liberec [682039]			
PŘÍLOHA:	JIŽNÍ POHLED			
		STUPEŇ PD: PASPORT		
		FORMÁT: 6xA4	MĚŘÍTKO: 1:50	
		DATUM: 05/2022	ČÍSLO VÝKRESU: D.10	
		STAV. OBJEKT:		